

Delad drivskiva

Hissmekano 2014

Hissmekano

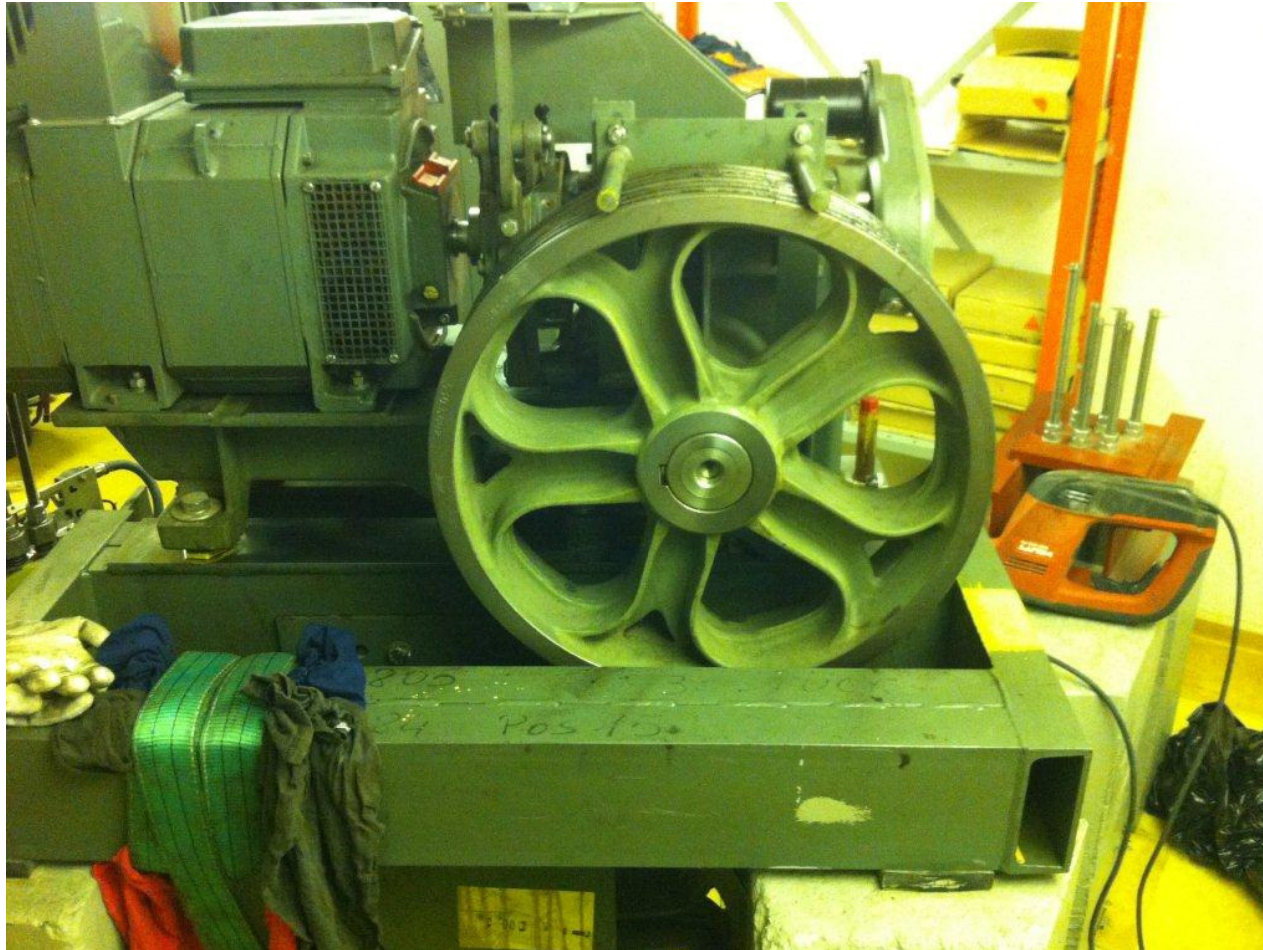
Byte av befintlig drivskiva till Delad typ

- Denna bildserie visar hur man byter drivskiva med ett minimum av extra arbete.
- Behöver inte flytta på maskin.
- Behöver inte använda hydraulisk avdragare.
- Minimum av tunga lyft då befintlig skiva delas och den nya kommer i 2 delar.
- Man kan "garantera" avstängningstid då jobb utfört på detta vis innehåller färre osäkra moment.
- Framtida byte av skiva går ännu snabbare

Nya delade skivan



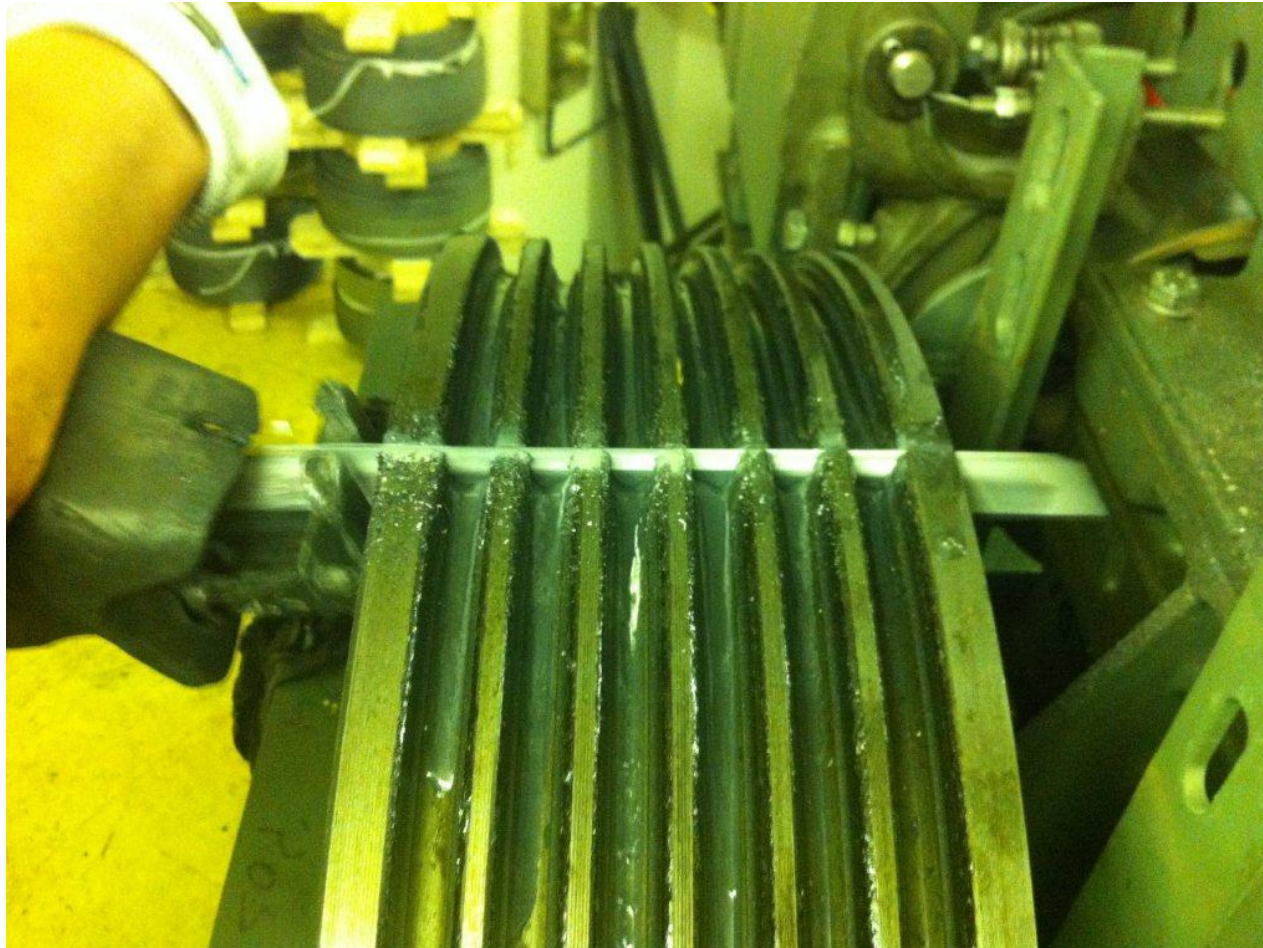
Befintlig maskin, monterad så att man inte kan lossa skiva utan att lyfta maskin. Tar dessutom tid att få tillbaka maskin på samma plats



Bra såg behövs, denna Hilti är utmärkt, körs på låg hastighet. Lennox Laser cut blad , bredd 1,4mm + skärolja.



Rätt längd på sågblad,



Första snitt ca 20 minuter



Viktigt att hålla såg parallellt med axel, här syns snitt kl, 1.30 och 5.30 , snitt på centrum bör helst vara kl 12 och kl 6.



Visar sågsnitt på navet, kl 12 och skråsågning kl 6 för att få så lika halvor, så att skivan lossnar lätt. Dessa 2 snitt tar ca 30 minuter styck



Vi lämnar ca 1-1,5 mm vid nav , slår ett slag med huggmeisel och här ser vi att det spricker isär direkt



Initialt slog vi ett par slag på ytterringen för att känna på motståndet.



Drivskiva är borta, axel oskadad, tidsåtgång ca 2 timmar.



Den nya skivan, i maskinrummet, ett lätt jobb när man bara bär en halv skiva .



Två man lyfter på var sin halva,



De två halvorna dras i detta fall ihop av 8 st passbultar



Skiva monterad och klar att hänga på linor,
tidsåtgång ca 4,5 timmar.



Kontrollera passform.

