

## Overspeed governors Aljo 2128 0D200 y 0D300

Limiteur de vitesse Aljo 2128 0D200 y 0D300

Geschwindigkeitsbegrenzer Aljo 2128 0D200 y 0D300

- Overspeed governors for installation in lifts and freight lifts.
- Limiteurs de vitesse pour installation sur ascenseurs et monte-charge.
- Geschwindigkeitsbegrenzer für Installation in Aufzug und Lastenaufzug.

Pulley Poulie Rolle	Rope Câble Kabel	Nominal speed Vitesse nominale Aufzugsgeschwindigkeit	Tripping speed Vitesse d'enclenchement Blokierungsgeschwindigkeit
Ø 200 mm.	Ø 6 – 6.5 mm.	≤ 1,22 m/s.	0,42 – 1,40 m/s.
Ø 300 mm.	Ø 6 – 8 mm.	≤ 2,17 m/s.	0,67 – 2,50 m/s.

Overspeed governors for installation in lift and freight lifts.

This Overspeed governor is exactly to model 2128 of ELECTROMECHANICAS ALJO, S.L. certified by TÜV with certificate number AGB 122 and AGB 123 and referenced ALJO 2128 of COMERCIAL DE MAQUINARIA, S.L. (COMAQ) certified by TÜV with certificate number AGB 122/1 and AGB 123/2 respectively. It can be used consequently when the aforementioned device is replaced.

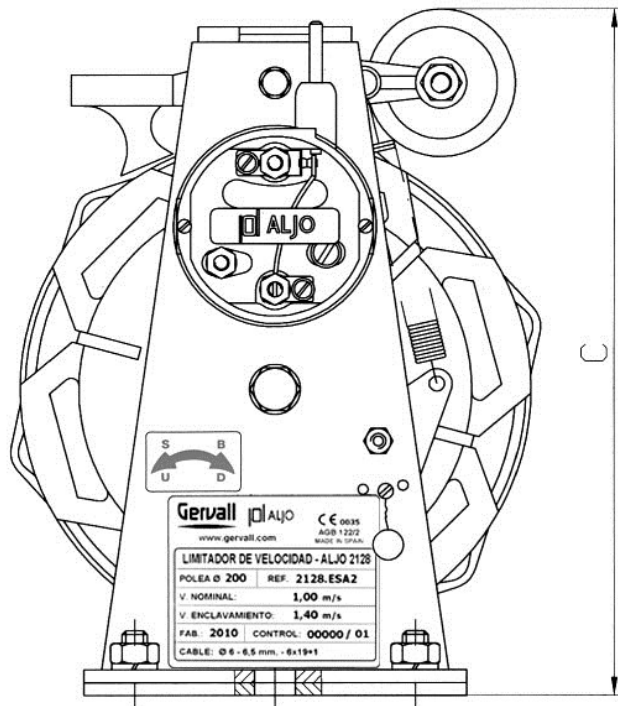
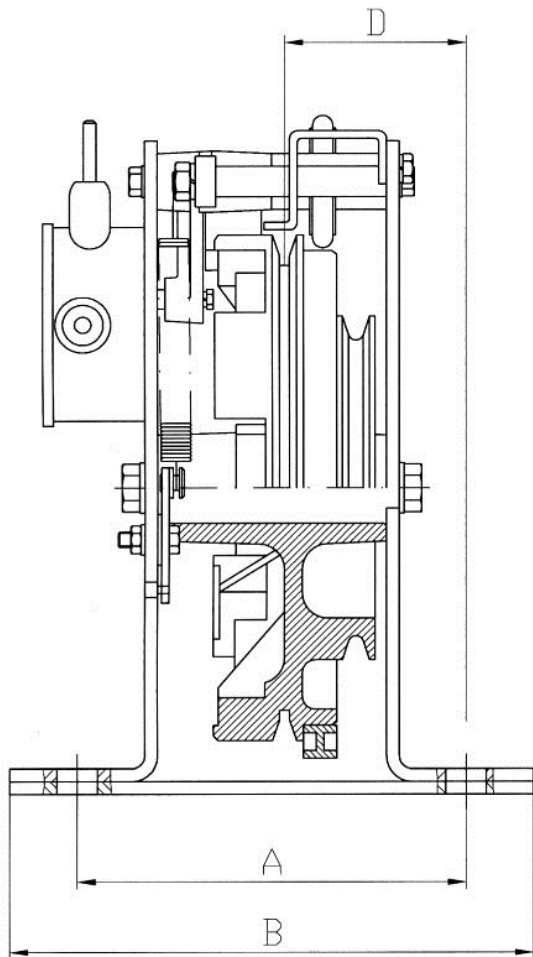
Limiteurs de vitesse pour installation sur ascenseurs et monte-charge.

Ce Limiteur de vitesse est exactement le même que le modèle 2128 d'ELECTROMECHANICAS ALJO, SL certifié par la TÜV numéros AGB 122 et AGB 123 et référence ALJO 2128 de COMERCIAL DE MAQUINARIA, S.L. (COMAQ) certifié par la TÜV numéros AGB 122/1 et AGB 123/2 respectivement. Il peut donc remplacer le dispositif mentionné.

Diese Geschwindigkeitsbegrenzer ist identisch mit Model 2128 von Electromecánicas Aljo S.L. Beglaubigt von TÜV mit nummer AGB 122/2 und AGB 123/2 beziehungsweise und mit Verweis ALJO 2128 von COMERCIAL DE MAQUINARIA, S.L. (COMAQ) Deshalb kann es verwendet werden, um diese Einfall-Bezugsbeschreibung zu ersetzen.



Reference Reference Verweis	Pulley - Poulie - Rolle			Manual reset switch. Contact avec réarmement manuel. Kontakt manuelle Zurückstellen	Measurement - Measurements - Massnahme			
	Ø	One groove Simple Ein Kanal	Test groove Double canal Zwei Kanal		A	B	C	D
2128ESA2	200	X			138	200	271	56,5
2128MSA2		X		X	138	200	271	56,5
2128EDA2			X		153	206	271	71,5
2128MDA2			X	X	153	206	271	71,5
2128ESA3	300	X			170	224	340	54
2128MSA3		X		X	170	224	340	54
2128EDA3			X		185	239	340	69
2128MDA3			X	X	185	239	340	69



**Gervall**

APLICACIONES ELECTROMECHANICAS GERVAL, S.A.  
Eusebi Millán, 5-7 Pol. Ind. Roquetes  
Apdo. Correos 42  
08800 Vilanova i la Geltrú (Barcelona-España)  
Tel. 93 893 0228 Fax. 93 893 5590  
Web: www.gervall.com email: comercial@gervall.com

Note: The company reserves the right to supply materials that may differ slightly from those described in this catalogue.

Remarque: La société se réserve le droit de fournir des matériaux ce qui peuvent différer légèrement de ceux décrits dans ce catalogue.

Hinweis: Das Unternehmen behält sich das Recht vor, Materialien, die von den in diesen Katalog beschriebenen leicht abweichen versorgen.